

MK Geodexia Monika Kawiak  
Ul. Chelmońskiego 138/11, 31-345 Kraków  
NIP 634-280-9014, REGON 523094721

NGK.6640.1.2666.2025

## MAPA DO CELÓW PROJEKTOWYCH

SKALA 1:500      SEKCAJA: 7.121.06.21.4.1

woj: małopolskie  
powiat: wadowicki  
jedn. ewid.: [121801\_4] Andrychów- miasto  
obręb: 0001 Andrychów  
Działka: 187

PRZEDMIOT AKTUALIZACJI:  
według zakresu

Układ współrz.: "2000"  
Układ wysokości: PL-F2007-NH

Sporządził:  
Monika Kawiak  
nr uprawnień 23454 75732 ewidencja państwa  
ANDRYCHÓW VI 13003D  
Wykonano dnia, 30.05.2025

Poświadczam, że niniejszy dokument został opracowany w wyniku prac geodezyjnych i kartograficznych, których rezultaty zawiera operat techniczny powyższe zweryfikowany. Jednocześnie informuję, że jestem świadoma odpowiedzialności kamiej za złożenie fałszywego oświadczenia

Identyfikator zgłoszenia prac geodezyjnych NGK.6640.1.2666.2025

Organ prowadzący państwowy zasób geodezyjny i kartograficzny

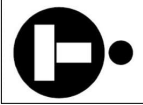
Wykonawca prac geodezyjnych MK Geodexia Monika Kawiak  
ul. Chelmońskiego 138/11

Nr oraz data wpisania operatu technicznego do ewidencji materiałów zasobu  
Z dnia 11.07.2025r

Imię i nazwisko oraz nr uprawnień zawodowych kierownika prac  
75732 ewidencja państwa  
ANDRYCHÓW VI 13003D  
Monika Kawiak, nr upr. 23454



LOGOTYPM PATRYK GRUSZKA  
UL. NOWOWIEJSKIEGO 41/23  
40-030 KRAKÓW  
NIP 634-280-9014  
REGON 241691664  
TELEFON 660712284  
MAIL: biuro.logotytm@gmail.pl



TOIS  
TECHNICZNA OBSŁUGA  
INWESTYCJI SANKOWICZ  
48-314 PAKOSŁAWICE  
FRACZKOW 37D/1  
NIP: 7532271752  
MAIL: sankowiczpawel@interia.pl

Branża konstrukcyjna:

CONSTE  
ul. Zwirki i Wigury 65A  
43-190 Mikolow

Branża sanitarna:

BIURO PROJEKTOWO-USLUGOWE GRAF  
Grzegorz Głodzik  
ul. Szpilejnia 190  
44-194 Knurow

Branża elektryczna:

KRZYSZTOF ZELASKO  
ul. Zwiryczow 9/174  
43-606 Jankowice

Investor:

GINA ANDRYCHÓW  
URZAD MIEJSKI W ANDRYCHOWIE  
RYNEK 15  
34-120 ANDRYCHÓW



Projekt:

BUDOWA TEŻNI SOLANKOWEJ WRAZ Z  
INFRASTRUKTURA TECHNICZNĄ ORAZ  
ZAGOSPODAROWANIEM TERENU W  
PARKU MIEJSKIM W ANDRYCHOWIE

DZ. NR EW.: 187, 1910, 1911,  
OBRĘB EWID.: 001, ANDRYCHÓW MIASTO

Faza projektu:

PROJEKT BUDOWLANY -  
ARCHITEKTONICZNO-BUDOWLANY

Skala:

1:500

Branża:

SANITARNA

IS

Data:

09.2025

Zespół projektowy:

PROJEKTANT:  
mgr inż. Grzegorz Głodzik  
Nr upr.: SLK9864/PWBS/19

SPRAWDZAJĄCY:  
mgr inż. Arkadiusz Wołak  
Nr upr.: SLK9321/PWBS/20

DOCUMENTACJA OFERTA PRZEWIĄZANIE AUTORSKIMI  
WZGLĘDNE PRAWA AUTORSKIE DOTYCZĄCE TEGO PROJEKTU I RYSUNKU NALEŻĄ DO  
PRACOWNI PROJEKTOWEJ LOGOTYPM PATRYK GRUSZKA LUB DO JEJ PARTNERÓW.  
PRACOWNI NIE MOŻE BYĆ KOPLOWANY I UDOSTĘPNIANY BEZ ZGODY PRACOWNI.

Rysunek:

INSTALACJE SANITARNE – PLAN SYTUACYJNY

Numer:

PBT/821S/007

W zakresie opracowania naniesiono obowiązujący Miejscowego Planu Zagospodarowania Przestrzennego  
Niniejsza mapa powstała na podstawie mapy zasadniczej w formie numerycznej otrzymanej z PODGIK  
w Wadowicach oraz pomiaru uzupełniającego wykonanego w maju 2025r.

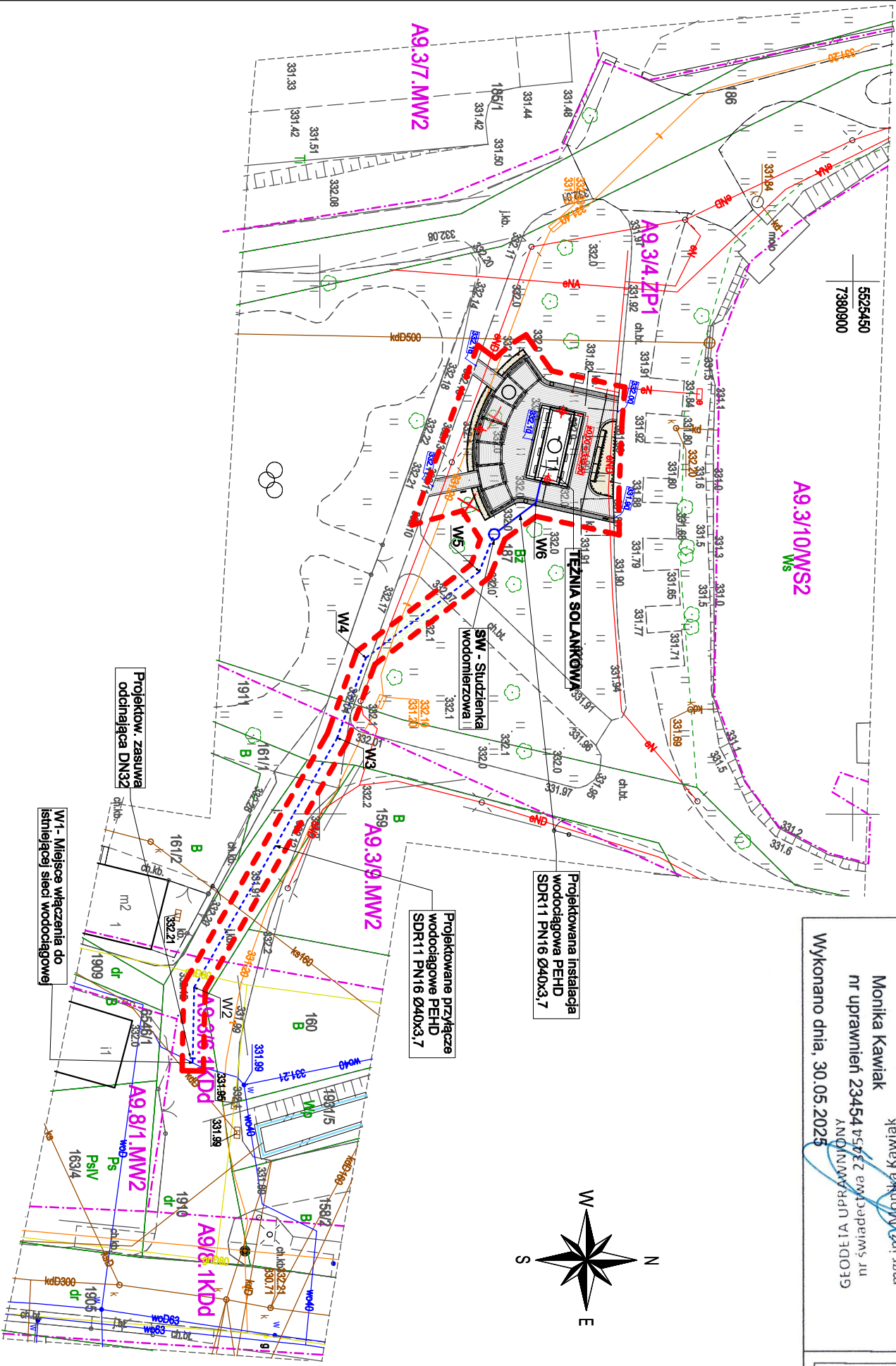
Wykazane na niniejszej mapie granice nieruchomości dz. 187 nie została określona z wymaganą dokładnością.

Mapa w swojej treści nie zawiera uzgodnień ZUDP.  
Nie badano służebności przejazdu i przechodu.

Nie wyklucza się istnienia w terenie innych nie wykazanych na niniejszej mapie urządzeń podziemnych,  
które nie były zgłoszone do inwentaryzacji.

### LEGENDA:

- linie rozgraniczające tereny o różnym przeznaczeniu
- WS2 - tereny wód powierzchniowych stojących
- MW2 - tereny zabudowy mieszkaniowo-usługowej wielorodzinnej
- KDd - tereny dróg dojazdowych
- ZP1 - tereny zieleni urządzonej
- UD - tereny kultu religijnego



Projektowana instalacja  
wodociągowa PEHD  
SDR11 PN16 Ø40x3,7

Projektowana instalacja  
wodociągowa PEHD  
SDR11 PN16 Ø40x3,7

Legenda branży sanitarnej:  
--- Projektowane przyłącze wodociągowe  
--- Projektowana instalacja wodociągowa  
--- Projektowana instalacja wodociągowa  
--- Punkt charakterystyczny wodociągu  
--- Punkt wejścia wodociągu do terenu

Projektow. zasuwa  
odcinająca DN32

W1- Miejsce włączenia do  
istniejącej sieci wodociągowej